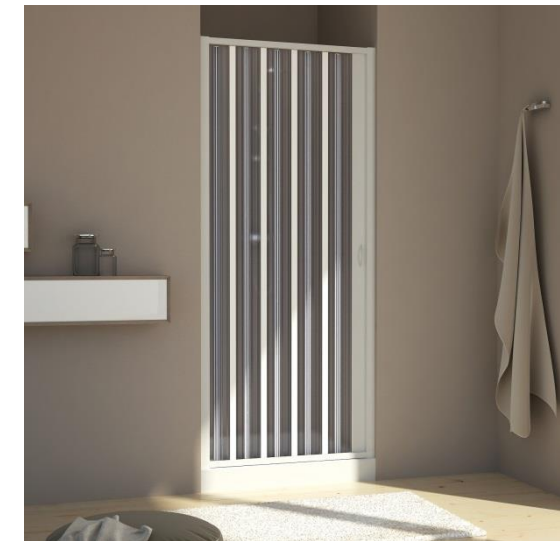


Für eine korrekte Montage und Garantiebedingungen muss die nachfolgende Montageanleitung genau beachtet und eingehalten werden.

Warnhinweis:

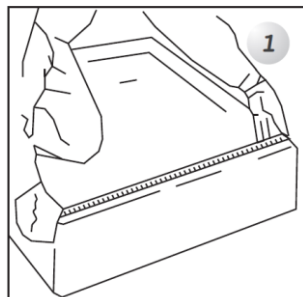
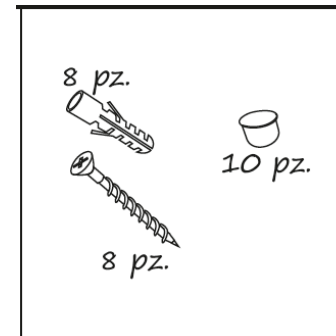
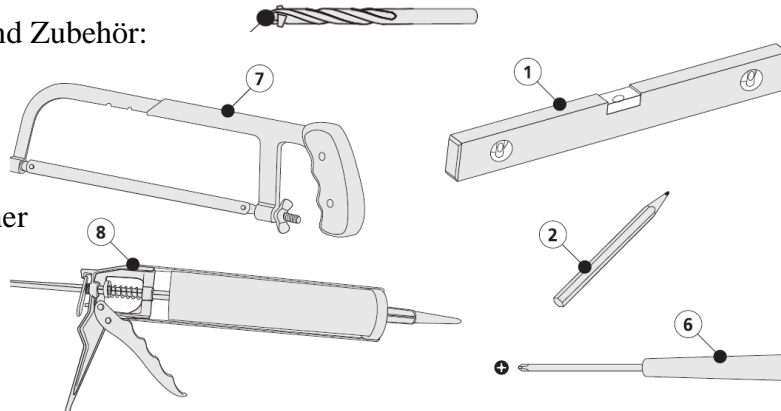
Vor Montagebeginn kontrollieren Sie bitte anhand des Etikettes, ob das bestellte Modell geliefert wurde. Bitte prüfen Sie als Erstes, ob der gewünschte Untergrund (Duschtaße oder Fliesenboden) auch in der Waage ist.

Im Falle einer Montage der Duschkabine außerhalb der Waage, übernehmen wir keine Garantie der Funktion.

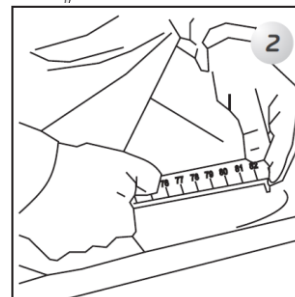


Benötigtes Werkzeug und Zubehör:

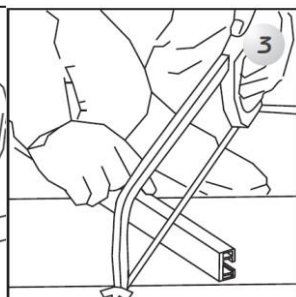
- 1 – Wasserwaage
- 2 – Bleistift
- 3 – Steinbohrer 6 mm
- 6 – Kreuzschraubendreher
- 7 – Handsäge
- 8 – Silikonpistole



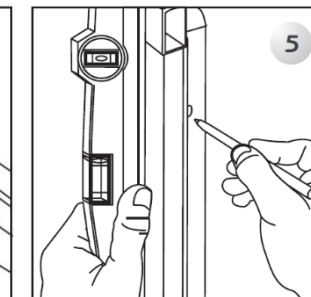
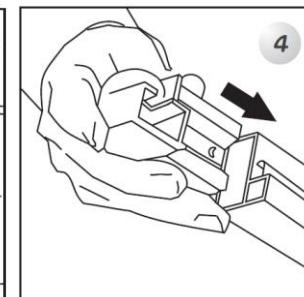
1 Messen Sie Ihre Duschtaße von Außenkante zu Außenkante



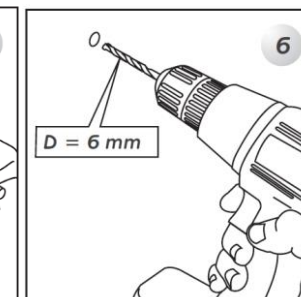
2 Übertragen Sie die Maße auf die Laufschiene und kürzen Sie diese dementsprechend mit einer Metall-Hand-Säge
Die Duschkabine selbst können Sie Schrittweise um jeweils ca. 14cm kürzen, in dem Sie die Gleiter lösen und zwei Lamellen entfernen.
1 Lamelle = 7 cm.



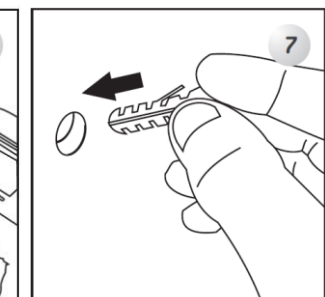
3 Stecken Sie die Endkappen auf die seitlichen Wandprofile



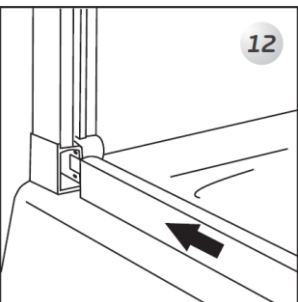
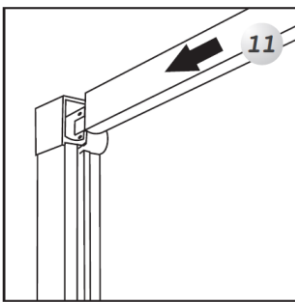
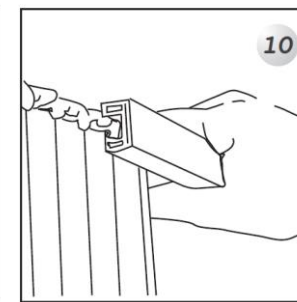
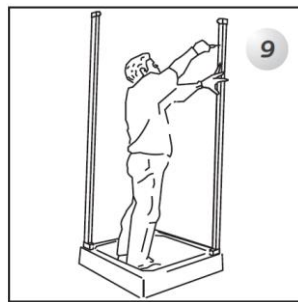
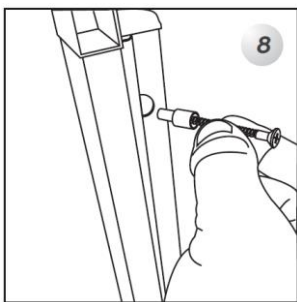
4 Bringen Sie diese in Waage und übertragen Sie die Bohrlöcher



5 Bohren Sie die mit einem 6mm Stein-Bohrer die angezeichneten Löcher



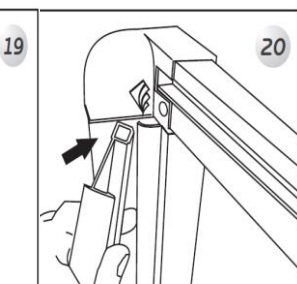
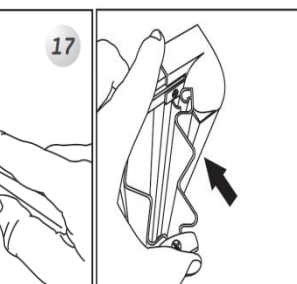
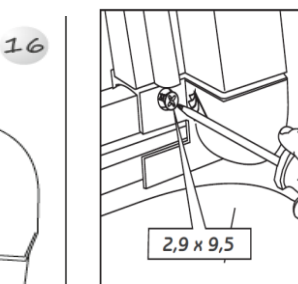
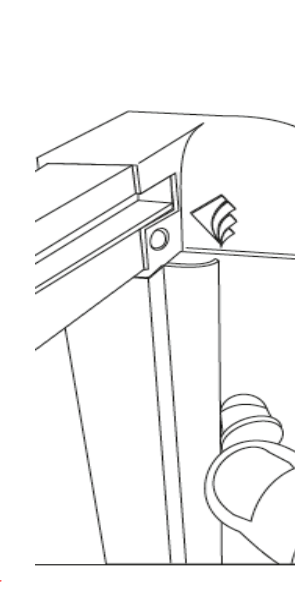
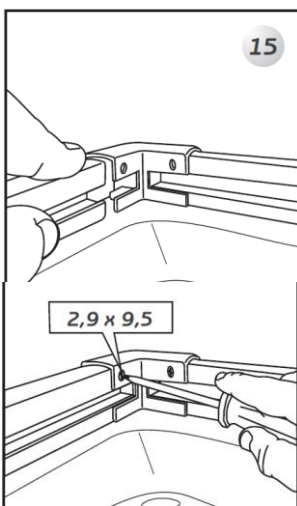
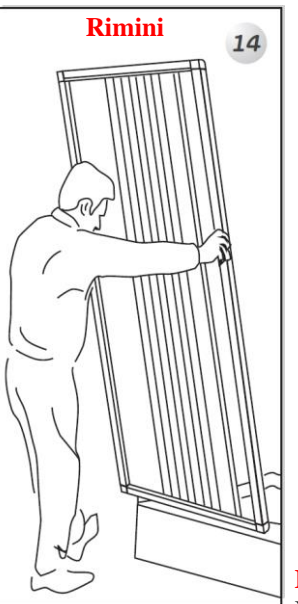
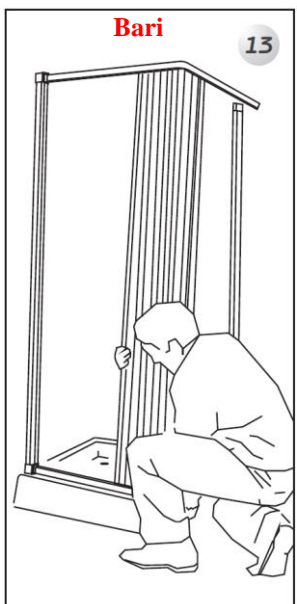
6 Setzen Sie die mitgelieferten Dübel in die Bohrlöcher



Befestigen Sie die beiden Wandprofile mit den gelieferten Schrauben

Schieben Sie die Tür/Türen in die Laufschienen

Stecken Sie die Laufschienen oben und unten in die jeweiligen Wandprofile



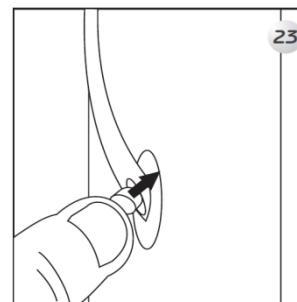
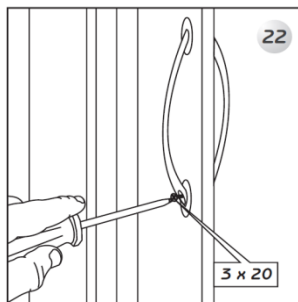
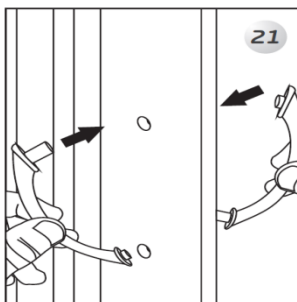
Stellen Sie die Duschkabine (je nach Modell) auf die Duschtasse

**ENTFÄLLT BEI
Modell RIMINI/NÜRNBERG**
Beim Modell Bari/München verbinden Sie die Laufschienen mittels den Kappen und fixieren diese mit den Schrauben

Drücken Sie die Kappen auf die Schrauben

Fixieren Sie die Laufschiene mit den Endkappen

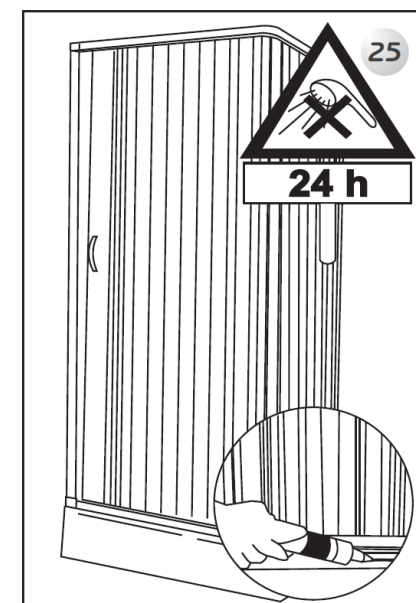
Drücken Sie die Anschlagprofile der Duschtür in den Wandanschlag



Stecken Sie den Griff beidseitig zusammen und fixieren Sie diesen mit den Schrauben 3x20 mm. Anschließend verdecken Sie die Schraube mit den beiliegenden Kappen.

Für Ersatzteilbestellungen oder Fragen zur Montage richten Sie sich bitte an:

HMExtrusion GmbH Tel.: 0911 9569181 - 20
An der Kaufleite 32 Fax: 0911 9569181 - 30
90562 Kalchreuth technik@hmextrusion.de



Silikonieren Sie die Duschkabine von AUBEN ab und warten Sie 24h